



VRBA VIMPERK



KRIZOVÉ A PORADENSKÉ CENTRUM PRO OHROŽENÉ DOMÁCÍM NÁSILÍM

1. máje 74, 385 01 Vimperk 602 144 264, vrba@cckpt.cz

„Když už se rozhodnete odejít...“

AZYLOVÉ DOMY V JIHOČESKÉM KRAJI

Ideální je, když osoba ohrožená domácím násilím nalezne útočiště v rámci vlastních zdrojů nebo zdrojů osob blízkých – v širší rodině, u přátel,... Ale ne vždy se toto podaří, pro tyto situace může být řešením azylový dům.

Azylový dům je především bezpečné místo, kam se může ohrožená osoba uchýlit před násilím – ať už dočasně, nebo ho využít jako odrazový můstek po opuštění vztahu pro vybudování nového života. Existují i azylové domy s utajenými adresami a některé azylové domy mají i školku.

V azylovém domě lze setrvat po omezenou dobu (zpravidla maximálně jeden rok), cílem je pomoci navrátit se do běžného života a nalézt vlastní zázemí. Je možné přijít bez ohlášení. Za pobyt v azylovém domě se platí. Vždy je zde k dispozici sociální pracovnice, která může pomoci s vyřizováním sociálních dávek, hledáním zaměstnání nebo bytu a dalšími problémy. Každý azylový dům má svůj vnitřní Domovní řád, který je zapotřebí respektovat a dodržovat.

Podle zákona o sociálních službách je to služba, která obsahuje tyto základní činnosti:

- a) poskytnutí stravy nebo pomoc při zajištění stravy,
- b) poskytnutí ubytování,
- c) pomoc při uplatňování práv, oprávněných zájmů a při obstarávání osobních záležitostí. (§ 57)

Okres České Budějovice

JESLOVÁ A AZYLOVÁ ZAŘÍZENÍ Č.BUDĚJOVICE – AZYLOVÝ DŮM FILIA

Nerudova 809/7, 370 04 České Budějovice 3

Tel.: 387 427 168, 602 719 536,

E-mail: ADN.CB@seznam.cz

Web: www.jazcb.cz

I s dětmi. Azylový dům je umístěn ve středu města v prostorné zahradě. K dispozici jsou společná sociální zařízení a kuchyňky. K dalším společným zařízením patří společenská místnost, učebna, prádelna, sušárny, kočárkárna. Má celkovou kapacitu 15 pokojů se 45 lůžky.



JESLOVÁ A AZYLOVÁ ZAŘÍZENÍ ČESKÉ BUDĚJOVICE

AZYLOVÝ DŮM

Žerotínova 19/9, 370 04 České Budějovice

Tel.: 387 314 933, 602 719 554

E-mail: ADZ.CB@seznam.cz

Web: www.jazcb.cz

Od 19 let. Azylový dům je umístěn v okrajové části města, jeho součástí je zahrada a zastřešená terasa. Je zde 5 pokojů. Celková kapacita azylového domu je 13 lůžek. K dispozici je společná kuchyň, prádelna, sušárna, 2 x WC a koupelna.



MĚSTSKÁ CHARITA ČESKÉ BUDĚJOVICE - DŮM SVATÉHO PAVLA

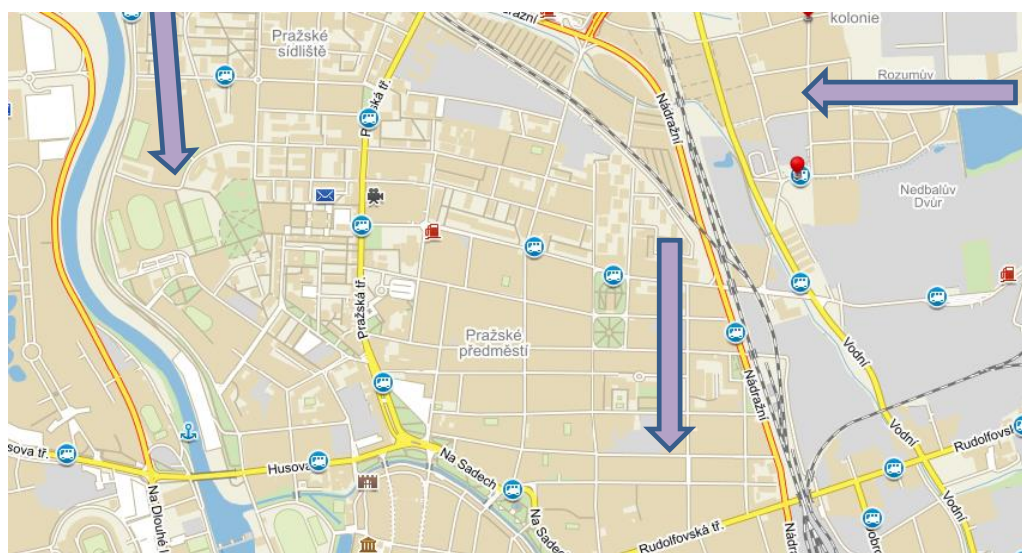
Riegrova 190/32, 370 01 České Budějovice 3

Tel.: 387 315 388

E-mail: vedouci.ad@mchcb.cz

Web: www.mchcb.cz

Pro muže od 18. let. Služba je poskytována na max. 4 lůžkových pokojích (kapacita 25 lůžek), na každém patře jsou společné záchody, sprchy a kuchyňka.



JIHOČESKÁ RŮŽE - KRIZOVÉ CENTRUM PRO MATKU A DÍTĚ V KOSTELCI

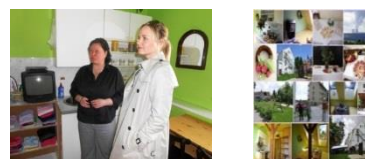
Kostelec 17, 373 41 Hluboká nad Vltavou

Tel.: 385 725 063,

E-mail: osjihoceskaruze@quick.cz, marie.paukejova@centrum.cz

Web: www.jihoceskaruze.estranky.cz

Bez omezení věku. Celková kapacita azylového domu je 25 lůžek.



Projekt podpořila Nadace Open Society Fund Praha z programu
Dejme (že)nám šanci, který je financován z Norských fondů.



Okres Český Krumlov

MĚSTO ČESKÝ KRUMLOV - DOMOV PRO MATKY S DĚTMI

Plešivecké náměstí 75, Plešivec, 381 01 Český Krumlov

Tel.: 380 711 472

E-mail: dmd.ck@centrum.cz

Web: <http://obcan.ckrumlov.info/docs/cz/dmd.xml>

Zařízení je umístěno v obytné zástavbě, téměř v centru města s kapacitou 18 míst. Klientka společně s dětmi má k dispozici přidělenou bytovou jednotku, která je standardně vybavena vlastním sociálním zařízením. V každé bytové jednotce je kuchyňská linka, která slouží k samostatné přípravě jídla.

V suterénu DMD je dále k dispozici pračka společná pro všechny klientky zařízení a klubovna, která slouží jako herna pro děti a prostor pro společné setkávání klientek. Zde je také počítač, který mají k dispozici klientky zařízení.

Okres Jindřichův Hradec

MĚSTO JINDŘICHŮV HRADEC - DOMOV PRO MATKY S DĚTMI

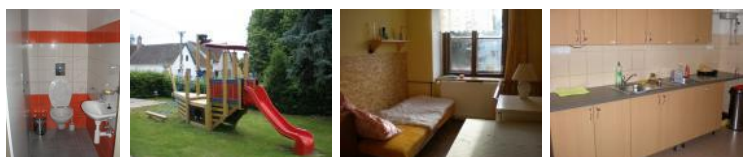
Políkno 47, 377 01 Jindřichův Hradec

Tel.: 384 326 320, 724 363 260

E-mail: dmd.polikno@seznam.cz

Web: <http://www.jh.cz/cs/mesto/mestske-organizace/organizacni-slozky-mesta/domov-pro-matky-s-detmi-a-rodinna-poradna/domov-pro-matky-s-detmi-v-polikne/>

Pro matky s dětmi nebo těhotné ženy. Celková kapacita azylového domu je 21 lůžek (7 pokojů).



Okres Písek

FARNÍ CHARITA VESELÍČKO - DOMOV SV. ALŽBĚTY PRO MATKU A DÍTĚ

Veselíčko 22, 398 42 Veselíčko u Milevska

Tel.: 382 589 108

E-mail: dmdvesel@sendme.cz

Web: www.azyldumveselicko.sluzby.cz

Pro ženy, těhotné ženy a rodiny s dětmi. Domov sv. Alžběty poskytuje azylové ubytování především matkám s dětmi, které se ocitly v tíživé životní situaci spojené se ztrátou bydlení. V zařízení může být ubytováno 8 matek a až 22 dětí. Každá uživatelka má k dispozici uzamykatelný pokoj s lednicí a základním vybavením. Kuchyňka, sociální zařízení a herna jsou prostory společné pro všechny uživatele.



Okres Strakonice

MĚSTSKÝ ÚSTAV SOCIÁLNÍCH SLUŽEB STRAKONICE – AZYLOVÝ DŮM

Budovatelská 613, 386 01 Strakonice 1

Tel.: 383 323 639, 603 326 069, 731 258 547

E-mail: lenka.maskova@muss.strakonice.eu

Web: www.muss.strakonice.eu

Bez omezení věku, k dispozici 10 ubytovacích jednotek s celkem 35 lůžky.



Okres Prachatice

FARNÍ CHARITA PRACHATICE

CHARITNÍ DOMOV SV. DOMINIKA SAVIA PRO MATKY S DĚTMI

Slunečná 1135, 383 01 Prachatice II

Tel.: 388 310 274, 731 604 441

E-mail: vedouci.azyl.matky@charitaprachatice.cz,
azyl.matky@charitaprachatice.cz

Web: www.prachatice.charita.cz

Je určen pro ženy a matky s dětmi či těhotné ženy, které se neočekávaně ocitly bez přístřeší. Služby zařízení mohou využít i bezdětné ženy, které musely svůj domov opustit pro domácí násilí. V ojedinělých případech může zařízení poskytovat své služby i mužům s dětmi bez domova, kteří splňují specifické podmínky.



FARNÍ CHARITA PRACHATICE - DŮM SV. PETRA PRO MUŽE

Záblatí 38, 384 33 Záblatí u Prachatic

Tel.: 388 310 979, 732 140 224, 731 848 318

E-mail: vedouci.azyl.zablati@charitaprachatice.cz,
azyl.zablati@charitaprachatice.cz

Web: www.prachatice.charita.cz

Zaměřuje se na muže jednotlivce starší 18 let, kteří svou situaci chtějí řešit. Služba je poskytována po dobu nezbytně nutnou, max. do 12 měsíců.



Projekt podpořila Nadace Open Society Fund Praha z programu
Dejme (že)nám šanci, který je financován z Norských fondů.

 NADACE
OPEN SOCIETY FUND
PRAHA

 norway
grants

RYBKA O.P.S. – AZYLOVÝ DŮM RYBKA HUSINEC

Komenského 73, 384 21 Husinec

Tel.: 388 331 274, 775 512 946

E-mail: az.rybka@iol.cz

Web: www.rybka-az.cz

Pro rodiny s dětmi. Celková kapacita azylové domu je 50 lůžek



RYBKA O.P.S. – AZYLOVÝ DŮM RYBKA STUDENÁ

Tyršova 10, 378 56 Studená

Tel.: 384 391 001, 606 978 010

E-mail: rybka.studena@seznam.cz

Web: www.rybka-az.cz

Bez omezení věku. Celková kapacita azylového domu je 35 lůžek.



Okres Tábor

FOND OHROŽENÝCH DĚTÍ

AZYLOVÝ DŮM FOD TÁBOR – JENÍČKOVA LHOTA

Jeníčkova Lhota 42, Chotoviny, 390 01 Tábor

Tel.: 381 276 547, 724 567 502

E-mail: azylovydum.jenickovalhota@fod.cz

Web: www.fod.cz

Bez omezení věku.

Projekt podpořila Nadace Open Society Fund Praha z programu
Dejme (že)nám šanci, který je financován z Norských fondů.



G-CENTRUM TÁBOR – AZYLOVÝ DŮM PRO ŽENY A MATKY S DĚTMI

Vídeňská 2761/11, 390 05 Tábor

Tel.: 381 261 575, 381 271 109

E-mail: ad@gcentrum.cz

Web: www.gcentrum.cz

Bez omezení věku. Azylový dům má k dispozici 22 ubytovacích jednotek s 59 lůžky. Každá ubytovací jednotka disponuje základními ubytovacími předměty. K vybavení pokojů patří váleňdy, palandy, skříně, prádelníky, stoly, židle, deky, polštáře a lednice. V azylovém domě zapůjčují i drobné elektrické spotřebiče. Ve společných prostorách je možno využít: prádelnu, kuchyni a klubovnu s televizí.

TEP – CENTRUM SOCIÁLNÍCH SLUŽEB VESELÍ NAD LUŽNICÍ AZYLOVÝ DŮM PRO MUŽE

U vodárny 170, 391 81 Veselí nad Lužnicí

Tel.: 381 209 200, 604 247 573, 606 612 989

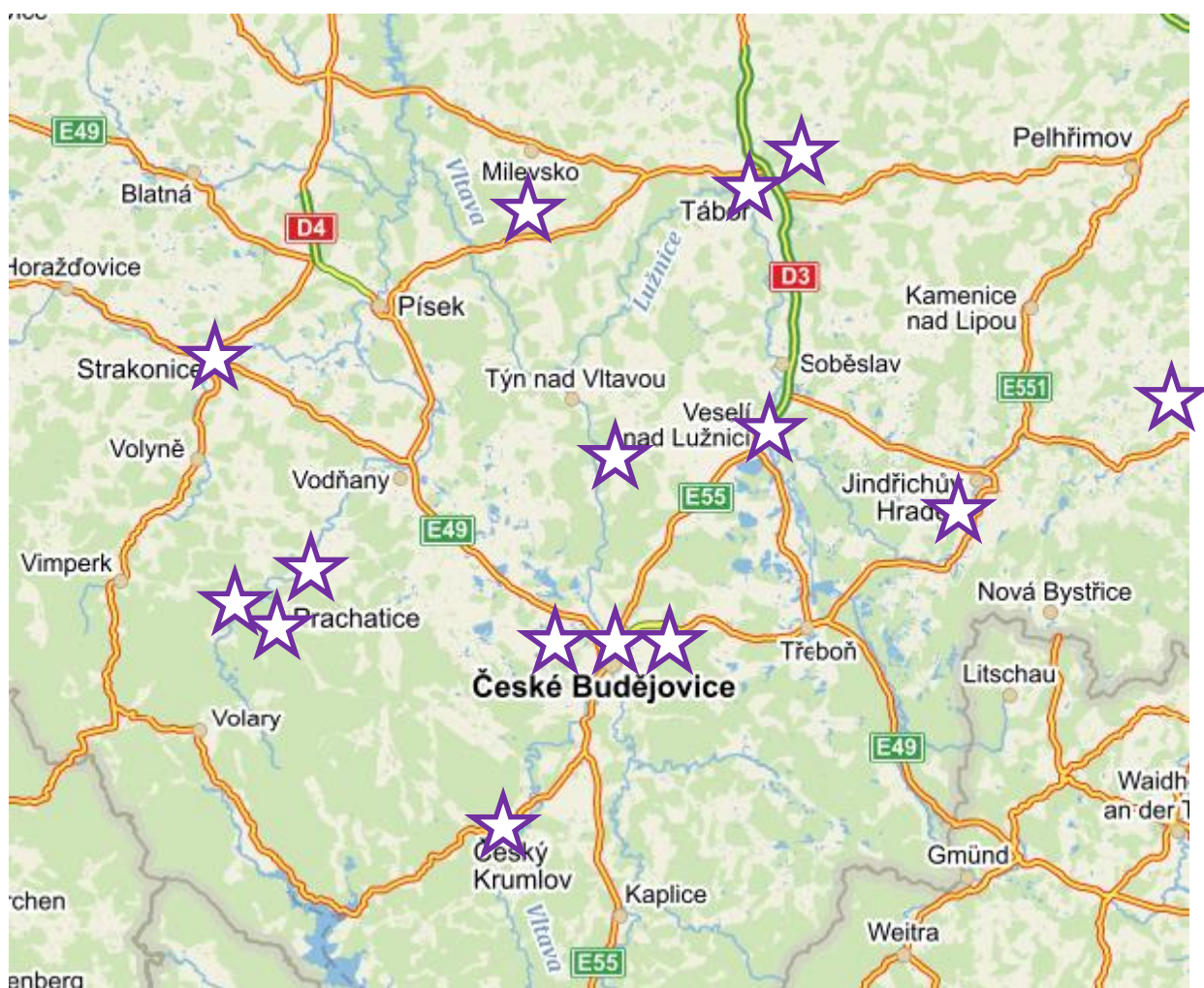
E-mail: vavricek@tep-veseli.cz

Web: www.tep-veseli.cz

V azylovém domě pro muže je k dispozici 10 lůžek. Obytné pokoje jsou vybaveny postelí s lůžkovinami, skříní, stolem, židlemi a ledničkou. Společné jsou dvě toalety, sprcha, pračka a vybavená kuchyňka (sporák s troubou, mikrovlnka, varná konvice, nádobí, lednička). Budova je bezbariérová.

Projekt podpořila Nadace Open Society Fund Praha z programu Dejme (že)nám šanci, který je financován z Norských fondů. Prostřednictvím Norských fondů přispívá Norsko ke snižování sociálních a ekonomických rozdílů a posílení vzájemné spolupráce v Evropě. Podporuje především ochranu životního prostředí, výzkum a stipendia, rozvoj občanské společnosti, péči o zdraví, děti, rovnost žen a mužů či zkvalitnění justice.

Program Dejme (že)nám šanci podporuje rovné příležitosti žen a mužů v pracovním i osobním životě a prevenci a pomoc obětem domácího násilí v České republice. Spravuje ho Nadace Open Society Fund Praha, která od roku 1992 rozvíjí hodnoty otevřené společnosti a demokracie v České republice.



Projekt podpořila Nadace Open Society Fund Praha z programu
Dejme (že)nám šanci, který je financován z Norských fondů.

